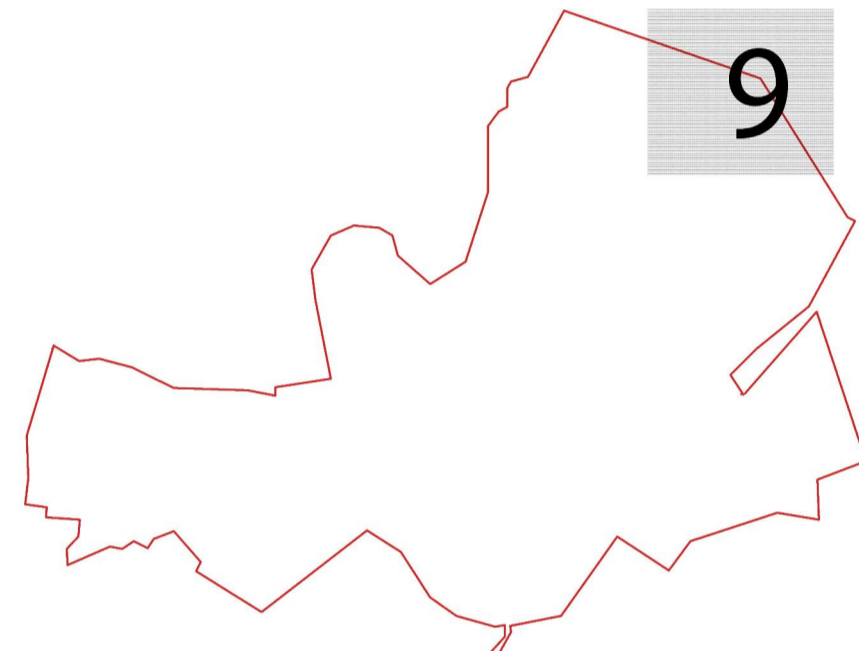
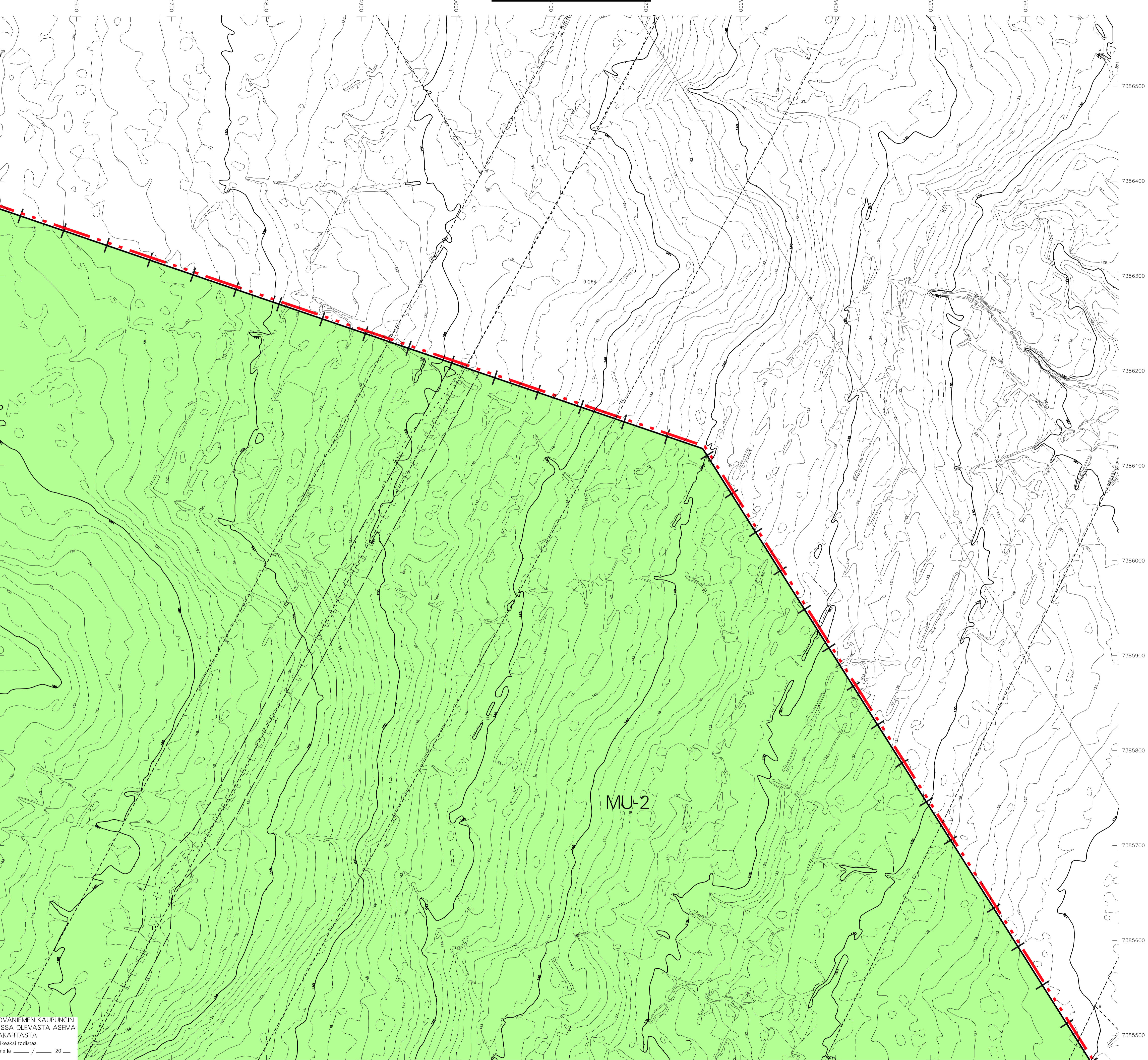




ASEMAKAAVAN MUUTOS



ROVANIEMEN KAUPUNKI

KALPUNGINVALTUUSTO ON HYVÄKSYNYT
ASEMAKAAVAN / ASEMAKAAVAMUUTOKSEN
20
TARJA OUTILA
KAUPUNGINARKKITEHTI

Kaavatunnus: 698/2016-8		1 : 2000	
ROVANIEMEN KAUPUNKI			
NAPAPIIRIN ASEMAKAAVAN LAAJENTAMINEN JA MUUTTAMINEN		KORJ. PIIRT.	
DNo 2017-254 ROVANIEMELLÄ 02.10.2017	KAAVOITUSPÄÄLLIKKÖ SUUNNITTELIJA	Tarja Outila Johannes Jutila	
Pohjakartta on asetuksen No 1284 / 23.12.1999 mukainen			
KAUPUNGINGEODEETTI		Taina Lehtinen	

OTE ROVANIEMEN KAUPUNGIN
VOIMASSA OLEVASTA ASEMA-
KAAVAKARTASTA
Otteen oikeaksi todistaa
Rovaniemellä 20

Taina Lehtinen
Kaupungingeodeetti