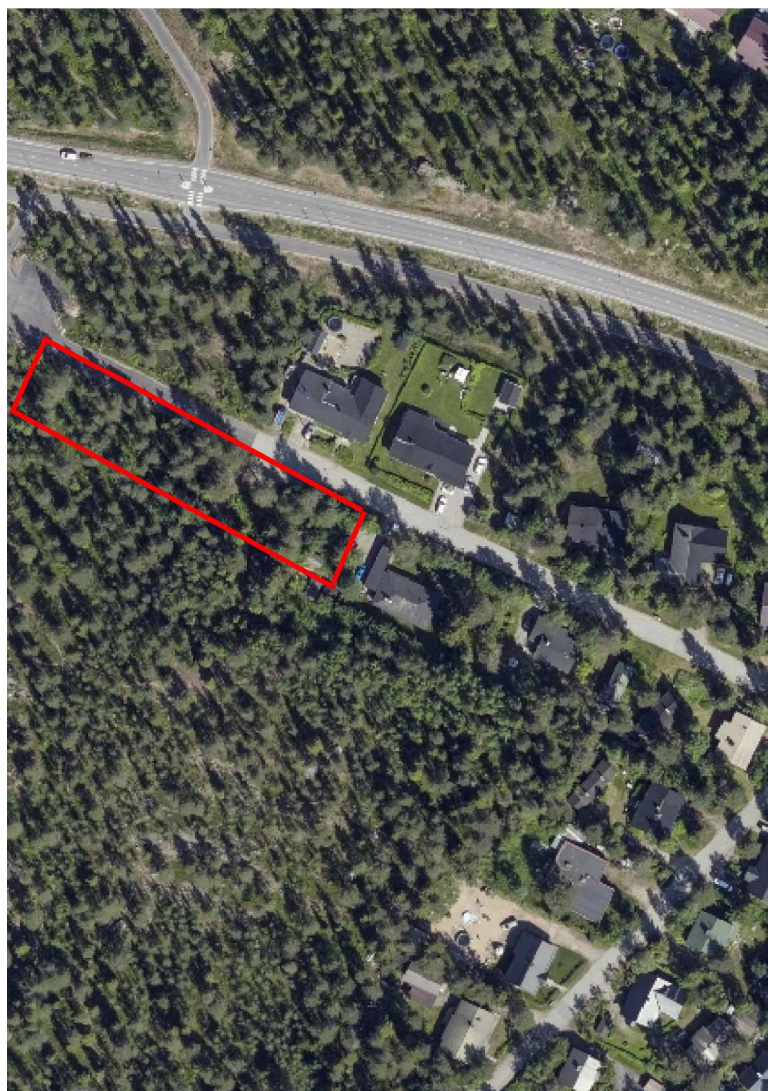




Rovaniemi

OSALLISTUMIS- JA ARVIOINTISUUNNITELMA, LUONNOS

Asemakaavan muutos 6. kaupunginosan virkistysalue, Rakkapolku



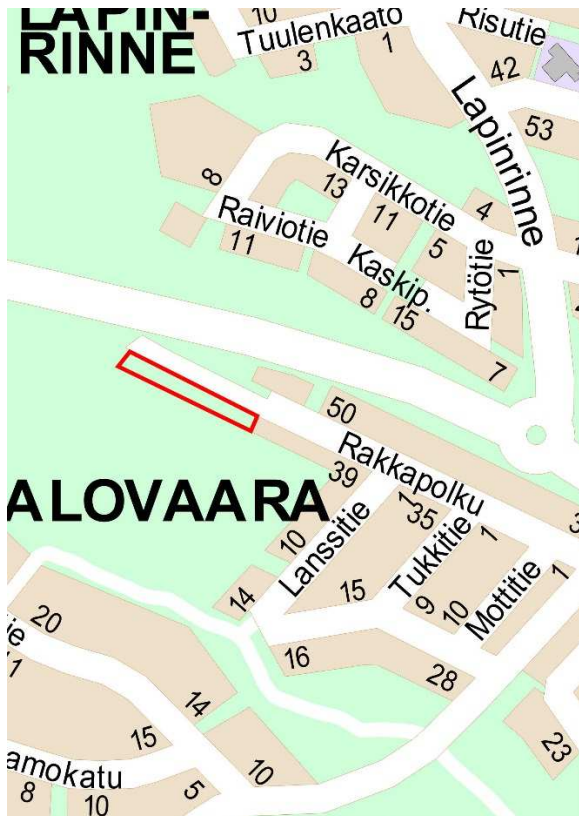
Ilmakuva suunnittelualueesta © Pictometry, Blom Oy, 2013

Rovaniemen kaupunki
Tekniset palvelut / Kaavoitus
22.10.2018
Päivitetty: 6.11.2018

Osallistumis- ja arviointisuunnitelmassa (MRL 63 §) kuvataan kaavatyön tavoitteet ja lähtökohdat, valmistelun ja päätöksenteon eteneminen, kaavan vaikutusten arviointitavat sekä osallistumismahdollisuudet ja tiedottaminen. Osallistumis- ja arviointisuunnitelmaa päivitetään kaavatyön eri vaiheissa tarvittaessa.

SUUNNITTELU- JA VAIKUTUSALUE

Suunnittelualue sijaitsee 6. kaupunginosassa, Rakkapolun päässä asemakaava-alueen virkistysalueella rajautuen voimassa olevan asemakaava-alueen asuinalueeseen. Vaikutusalue sisältää lähiympäristön kortteli-, katu- ja virkistysalueet.



Suunnittelualueen sijainti

MAANOMISTUS

Suunnittelualue on kaupungin omistuksessa.

ASEMAKAAVAN TARKOITUS JA TAVOITE

Rovaniemen kaupunki pyrkii asemakaavalla turvaamaan pientalotonttivarantoaan. Asemakaavoittamisella pyritään tehostamaan alueen maankäyttöä. Tavoitteena on tutkia voidaanko alueelle muodostaa uusia pientalotontteja (AO).

ALUETTA KOSKEVAT SUUNNITELMAT

Maakuntakaava

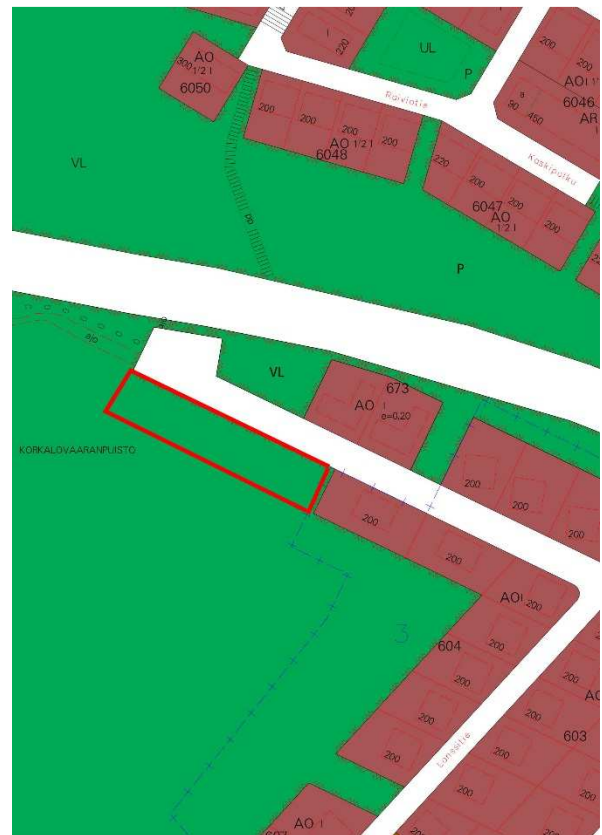
Alue on merkitty maakuntakaavaan taajamatoimintojen alueeksi (A).

Yleiskaava

Suunnittelualueella on voimassa oikeusvaikutteinen yleiskaava. Suunnittelualue on osoitettu virkistysalueeksi (V).

Asemakaava ja suunnittelualueen rajaus

Alue on asemakaavoitettu ja tutkittava alue on merkitty virkistysalueeksi (VL). Alue rajautuu asuinalueeseen (AO) sekä katualueeseen.



Ote voimassa olevasta asemakaavasta ja alueen rajaus

TUTKITTAVAT VAIHTOEHDOT

VE 0: Asemakaavaa ei muuteta.

VE 1: Tutkitaan alueen kaavoittamista asuinkäyttöön.

VE 2: Jonkin muu suunnitteluprosessin aikana esille tullut vaihtoehto tai niiden yhdistelmä.

VAIKUTUSTEN ARVIOINTI

Asemakaavan toteuttamisen välittömiä ja välillisiä vaikutuksia arvioidaan Maankäyttö- ja rakennuslain 9 §:n sekä Maankäyttö- ja rakennusasetuksen 1 §:n mukaisella tavalla.

Suunnittelutyö laaditaan mahdollisia olemassa olevia selvityksiä hyödyntäen ja niitä tarvittaessa täydentäen.

Tulva

Suunnittelualue ei ole tulvavaaran alaista aluetta (HQ 1/100).

OSALLISET JA VUOROVAIKUTUS

Kaavan osallisia ovat maanomistajat ja ne, joiden asumiseen, työntekoon tai muihin oloihin kaava saattaa huomattavasti vaikuttaa, sekä viranomaiset ja yhteisöt, joiden toimialaa suunnittelussa käsitellään.

Osallisille ja kunnan jäsenille varataan mahdollisuus osallistua kaavan valmisteluun, arvioida kaavan vaikutuksia sekä lausua kirjallisesti tai suullisesti mielipiteensä asiasta.

Osalliset alustavan tarkastelun perusteella:

Viranomaiset:

- Lapin ELY-keskus
- Lapin Pelastuslaitos
- Lautakunnat (tekninen lautakunta, ympäristö-lautakunta, vapaa-ajanlautakunta)

Kaava-alue ja sen ympäristö:

- Kaava-alueen maanomistajat
- kaava-alueeseen rajoittuvien kiinteistöjen maanomistajat ja -haltijat

Muut

- Napapiirin vesi
- Rovaniemen Energia
- alueen teleoperaattorit
- SLL Rovaniemi
- muut asukkaat ja kaupunkilaiset.

Osallisten määrää täydennetään tarvittaessa prosessin aikana.

SUUNNITTELUN VAIHEET

Käynnistysvaihe (MRL 51 §)

Asemakaavan muutos käynnistetään kaupungin toimesta, teknisen lautakunnan päätöksellä.

Viranomaisyhteistyö (MRL 66§)

Osallistumis- ja arviointisuunnitelma lähetään kaavan vireille tulon nähtävillä pidon yhteydessä Lapin ELY –keskukseen.

Vireilletulo (MRL 63§)

Osallistumis- ja arviointisuunnitelma asetetaan nähtäville teknisen lautakunnan 30.10.2018 (16§) tekemän vireilletulopäätöksen jälkeen, ajalle 14 – 27.11.2018, jolloin osallisilla on mahdollisuus esittää mielipiteensä. Nähtävillä olosta ilmoitetaan 13.11.2018 kirjeitse kaava-alueeseen rajoittuvien kiinteistöjen maanomistajille ja -haltijoille sekä Lapin Kansassa ja palvelupiste Osviitan ilmoitustaululla.

Valmisteluvaihe (MRL 62§)

Valmisteluvaiheen kaavaluonnos asetetaan nähtäville x. - x.x.2019. Osallisilla on mahdollisuus esittää mielipiteensä. Nähtävillä olosta ilmoitetaan x.x.2019 kirjeitse kaava-alueeseen rajoittuvien kiinteistöjen maanomistajille ja -haltijoille sekä Lapin Kansassa ja palvelupiste Osviitan ilmoitustaululla.

Ehdotusvaihe (MRL 65 §)

Asemakaavan muutosehdotus asetetaan julkisesti nähtäville 30 vrk:n ajaksi sekä pyydetään tarvittavat lausunnot. Osallisilla ja kunnan jäsenillä on mahdollisuus esittää muistutus kaavaehdotuksesta. Nähtävillä olosta ilmoitetaan kirjeitse kaava-alueeseen rajoittuvien kiinteistöjen maanomistajille ja -haltijoille sekä Lapin Kansassa ja palvelupiste Osviitan ilmoitustaululla.

Hyväksymisvaihe (MRL 52§)

Asemakaavan muutoksen hyväksyy kaupunginvaltuusto kaupunginhallituksen esityksestä.

PALAUTTEEN ANTAMINEN

Kirjalliset mielipiteet osallistumis- ja arviointisuunnitelmasta (*myös myöhemmin erikseen järjestettävien valmisteluvaiheen kuulemisen mielipiteet sekä ehdotusvaiheen kuulemisen muistutukset*) Rovaniemen kaupunginhallitukselle osoitteeseen:

Rovaniemen kaupunki
kirjaamo
PL 8216
96101 Rovaniemi

YHTEYSHENKILÖT

Kaavoituspäällikkö Markku Pyhäjärvi
puh. 016 322 8927
etunimi.sukunimi@rovaniemi.fi

Kaavasuunnittelija Toni Töyräs
puh. 016 322 8044
etunimi.sukunimi@rovaniemi.fi

KAAVOITUSPROSESSI JA TAVOITEAIKATAULU

ALOITE	Kaupunki	10/2018
TEKNINEN LAUTAKUNTA	Kaavoituspäätös	10/2018
VIREILLETULO	Vireilletulo nähtävillä (OAS), mahdollisuus jättää mielipide	11/2018
VALMISTELUVAIHE	Kaavaluonnos nähtävillä, mahdollisuus jättää mielipide	2-3/2019
TEKNINEN LAUTAKUNTA	Esitys kaupunginhallitukselle kaavaehdotukseksi	4-5/2019
KAUPUNGINHALLITUS	Kaavaehdotuspäätös	4-5/2019
EHDOTUSVAIHE	Kaavaehdotusnähtävillä, mahdollisuus jättää muistutus	6/2019 – 7/2019
KAUPUNGINHALLITUS	Esitys kaupunginvaltuustolle	7-8/2019
KAUPUNGINVALTUUSTO	Hyväksyy kaavaehdotuksen	7-8/2019
MUUTOKSENHAKUAIKA	Pohjois-Suomen hallinto-oikeus	30 vrk