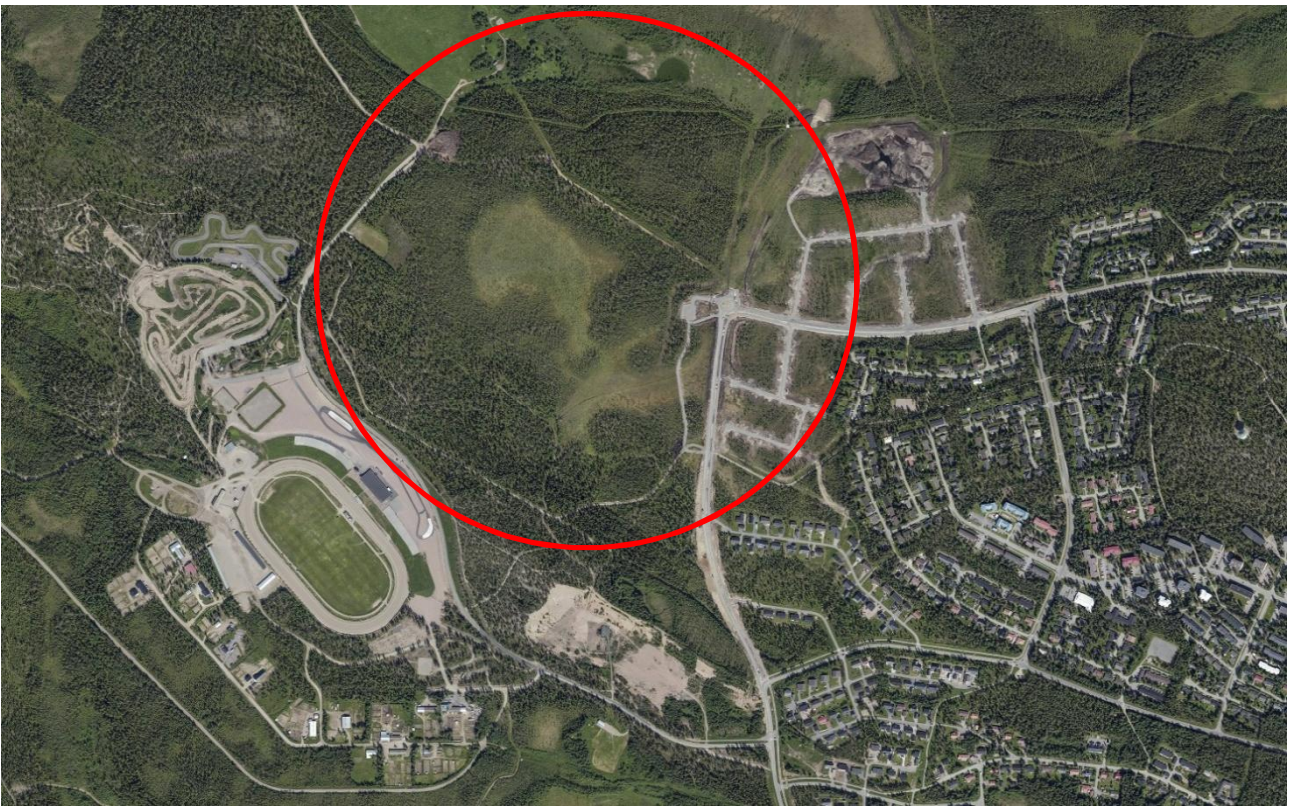




Rovaniemi

OSALLISTUMIS- JA ARVIOINTISUUNNITELMA

Asemakaavan laatiminen,
Mäntyvaara –Heposuo välinen asemakaavaton alue



BLOM WEB ilmakuva 24072017

Rovaniemen kaupunki
Tekniset palvelut/kaavoitus
5.10.2018

Osallistumis- ja arviointisuunnitelmassa (MRL 63 §) kuvataan kaavatyön tavoitteet ja lähtökohdat, valmistelun ja päätöksenteon eteneminen, kaavan vaikutusten arviointitavat sekä osallistumismahdollisuudet ja tiedottaminen. Osallistumis- ja arviointisuunnitelmaa päivitetään kaavatyön eri vaiheissa tarvittaessa.

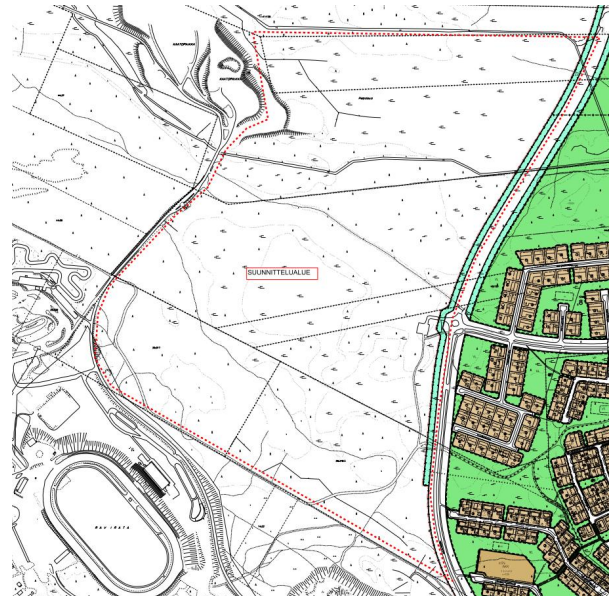
SUUNNITTELUALUE JA VAIKUTUSALUE

Suunnittelualue sijoittuu Isoaavantiien, Mäntyvaaran ja Heposuon väliselle asemakaavattomalle alueelle rajoittuen lännessä Mäntyvaarantiehen ja pohjoisessa lähes Vennivaaraan.



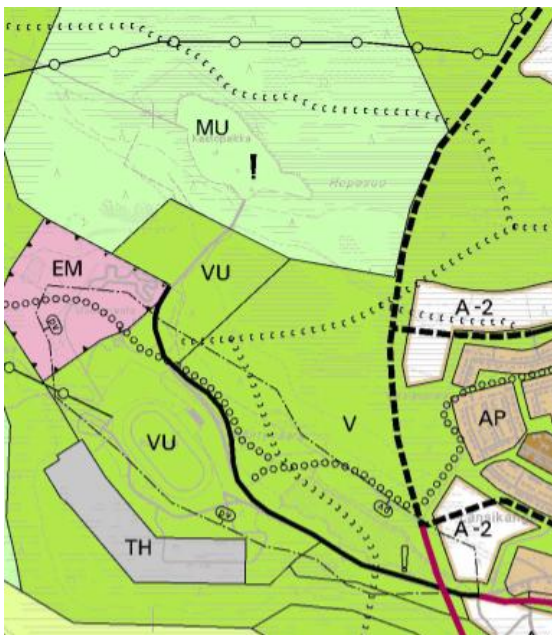
Asemakaava ja suunnittelualueen rajaus

Suunnittelualueella ei ole asemakaavaa. Lopullinen rajaus tarkentuu suunnittelun edetessä.



Rovaniemen yleiskaava 2015

Yleiskaavassa suunnittelualue sijoittuu virkistysalueelle V ja pieneltä osin urheilu- ja virkistyspalveluiden alueelle VU sekä maa- ja metsätalousvaltaiselle alueelle MU.



Ote yleiskaavasta.

TUTKITTAVAT VAIHTOEHDOT

VE 0: Asemakaavaa ei laadita.

VE 1: Tutkitaan mahdollisuutta sijoittaa alueelle pientalorakentamista sekä sitä tukevaa julkista rakentamista.

VE 2: Jonkin muu, suunnitteluprosessin aikana esille tullut vaihtoehto tai niiden yhdistelmä.

VAIKUTUSTEN ARVIOINTI

Asemakaavan toteuttamisen välittömiä ja välillisiä vaikutuksia arvioidaan Maankäyttö- ja rakennuslain 9 §:n sekä Maankäyttö- ja rakennusasetuksen 1 §:n mukaisella tavalla.

”Yleispiirteisen kaavan ohjausvaikutus ja -arviointi asemakaavan laadinnassa alueelle, ei huomioi yleiskaavan 2015 ohjausvaikutusta. Yleiskaavan ohjausvaikutus on kaavan tahtotila huomioon ottaen jäänyt jälkeen kunnan aluekehityksestä. Yleiskaava on hyväksytty Rovaniemen kaupunginvaltuustossa vuonna 2002. Myös kuntien yhteen liittyminen on tapahtunut kaavan hyväksyminen jälkeen. Suunnittelussa arvioidaan nykyisen yleispiirteisen kaavan ajantasaisuus sekä asemaavan laadinnan suhde ja tarve muuttuneeseen tilanteeseen nähden”.

Selvitykset

Suunnittelutyö laaditaan olemassa olevia selvityksiä hyödyntäen ja niitä tarvittaessa täydentäen sekä tarvittaessa uusia laatien.

Olevat tai laadittavat selvitykset:

- liikenne- ja liittymäjärjestelyt
- melu
- maaperä ja luonto
- pohjavesi.

OSALLISET JA VUOROVAIKUTUS

Kaavan osallisia ovat maanomistajat ja ne, joiden asumiseen, työntekoon tai muihin oloihin kaava saattaa huomattavasti vaikuttaa, sekä viranomaiset ja yhteisöt, joiden toimialaa suunnittelussa käsitellään.

Osallisille ja kunnan jäsenille varataan mahdollisuus osallistua kaavan valmisteluun, arvioida kaavan vaikutuksia sekä lausua kirjallisesti tai suullisesti mielipiteensä asiasta.

Osalliset alustavan tarkastelun perusteella:

Viranomaiset:

- Lapin ELY-keskus, alueidenkäyttö
- ympäristölautakunta
- koulutuslautakunta.

Kaava-alue ja sen ympäristö:

- kaava-alueeseen rajoittuvien kiinteistöjen maanomistajat ja -haltijat.

Muut

- Napapiirin Energia ja vesi
- alueen teleoperaattorit
- asukasyhdistys
- muut asukkaat.

Osallisten määrää täydennetään tarvittaessa prosessin aikana.

SUUNNITTELUN VAIHEET

Käynnistysvaihe (MRL 51 §)

Asemakaavan muutos on käynnistetty kaupungin aloitteesta. Teknisen lautakunnan kaavoituspäätös **24.9.2018 § 102.**

Viranomaisyhteistyö (MRL 66§)

Kaavan laadintaan ei liity sellaisia valtakunnallisia, seudullisia tai muita keskeisiä tavoitteita, joiden selvittämiseksi viranomaisyhteistyö kaavan osalta tulisi järjestää.

Vireilletulo (MRL 63§)

Osallistumis- ja arviointisuunnitelma asetetaan nähtäville **15.10.2018**, 14 vrk:n ajaksi palvelupiste Osviitaan, jolloin osallisilla on mahdollisuus esittää mielipiteensä. Nähtävillä olosta ilmoitetaan kirjeitse

kaava-alueeseen rajoittuvien kiinteistöjen maanomistajille ja -haltijoille sekä ilmoitetaan kuulutuksella **12.10.2018** Lapin Kansassa. Muutokseen voi tutustua lisäksi kaupungin internet –sivulla Kaavatorilla.

Valmisteluvaihe (MRL 62§)

Valmisteluvaiheen kaavaluonnos ja mahdolliset vaihtoehdot asetetaan nähtäville **x.x.-x.x.201x** palvelupiste Osviitaan. Nähtävillä olosta on ilmoitettu **x.x.201x** Lapin Kansassa sekä kirjeitse kaava-alueeseen rajoittuvien kiinteistöjen maanomistajille ja -haltijoille. Nähtävilläolon aikana osallisilla on mahdollisuus esittää mielipiteensä.

Ehdotusvaihe (MRL 65 §)

Asemakaavan muutosehdotus asetetaan julkisesti nähtäville 30 vrk:n ajaksi sekä pyydetään tarvittavat lausunnot. Osallisilla ja kunnan jäsenillä on mahdollisuus esittää muistutus kaavaehdotuksesta. Nähtävillä olosta ilmoitetaan kirjeitse kaava-alueeseen rajoittuvien kiinteistöjen maanomistajille ja -haltijoille sekä kuulutuksella Lapin Kansassa ja palvelupiste Osviitan ilmoitustaululla.

Hyväksymisvaihe (MRL 52§)

Asemakaavan muutoksen hyväksyy kaupunginvaltuusto.

PALAUTTEEN ANTAMINEN

Kirjalliset mielipiteet osallistumis- ja arviointisuunnitelmasta (OAS), kaavaluonnoksesta sekä muistutukset kaavaehdotuksesta osoitetaan Rovaniemen kaupunginhallitukselle osoitteeseen:

Rovaniemen kaupunki
kirjaamo
PL 8216
96101 Rovaniemi

YHTEYSHENKILÖT

Kaavoituspäällikkö Markku Pyhäjärvi
puh. 016 322 8927

Kaavasuunnittelija Timo Hätönen
puh. 016 322 8914
etunimi.sukunimi@rovaniemi.fi

KAAVOITUSPROSESSI JA TAVOITEAIKATAULU		
ALOITE	Yksityiset maanomistajat	9/2018
TEKNINEN LAUTAKUNTA	Kaavoituspäätös	25.9.2018
VIREILLETULO	Vireilletulo nähtävillä (OAS), mahdollisuus jättää suullinen tai kirjallinen mielipide	2018
VALMISTELUVAIHE	Kaavaluonnos nähtävillä, mahdollisuus jättää suullinen tai kirjallinen mielipide	2018-19
TEKNINEN LAUTAKUNTA	Esitys kaupunginhallitukselle kaavaehdotukseksi	2019
KAUPUNGINHALLITUS	Kaavaehdotuspäätös	2019
EHDOTUSVAIHE	Kaavaehdotusnähtävillä, mahdollisuus jättää kirjallinen muistutus	2019
KAUPUNGINHALLITUS	Esitys kaupunginvaltuustolle	2019
KAUPUNGINVALTUUSTO	Hyväksyy kaavaehdotuksen	2019
MUUTOKSENHAKUAIKA	Pohjois-Suomen hallinto-oikeus	30 vrk